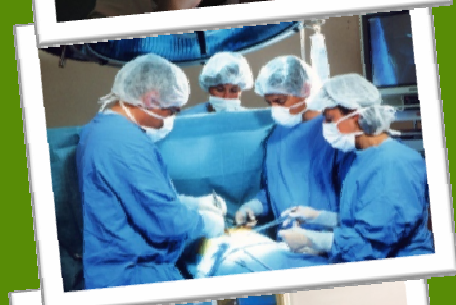
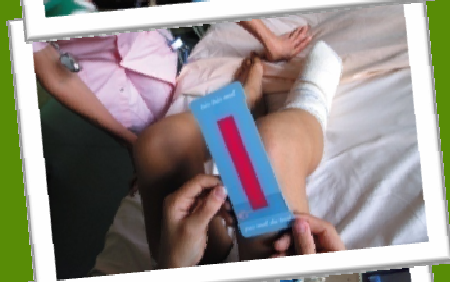




Centre
Hospitalier
Universitaire
de Nice



Plan de formation

2012

FORMATIONS INSTITUTIONNELLES A LA PREVENTION DES RISQUES

Prévention des Risques

Risques Sanitaires

- Sécurité transfusionnelle P.8
- Formation des correspondants en hygiène P.8
- Formation des AS, ASH correspondants en hygiène P.9
- Mise en œuvre du Plan blanc P.9
- Formation aux risques NRBC P.10
- Formation des techniciens de laboratoire correspondants en hygiène et sécurité P.11

Risques Professionnels

- Sensibilisation des cadres à la prévention des risques professionnels et sanitaires P.11
- Manutention des patients et des charges en services de soins P.12
- Prévention des lombalgies - Formation pour les nouveaux recrutés P.12
- Prévention des lombalgies - Le dos au bureau P.13
- Prévention des lombalgies – le dos au laboratoire P.13
- Manutention des charges inertes P.14
- Prévention des lombalgies – Formation pour les brancardiers P.14 et 15
- Prévention des lombalgies – Manutention du patient hémiparétique P.15
- Soigner le nuit et prendre soin de soi P.16

FORMATIONS INSTITUTIONNELLES D'ADAPTATION DES PRATIQUES

Accueil et Prise en Charge du Patient

Droits des Patients

- Les droits des personnes hospitalisées P.18
- Traitement des réclamations auprès de la CRUQ P.18

Accueil des Patients

- L'accueil du patient et de sa famille P.19

Prise en charge des Patients

- La prise en charge du patient douloureux P.19
- La prise en charge du patient en fin de vie - soins palliatifs P.20
- Attestation Universitaire Formation et Conseil en tabacologie P.20
- Dépistage des troubles nutritionnels des patients P.21

Prestation Alimentaire

- Alimentation hospitalière et nutrition P.21
- De l'organisation de la prestation alimentaire aux spécificités nutritionnelles P.22
- Restauration collective et organisation de la prestation repas P.22

Management - Organisation et Gestion

Développement Durable

- Sensibilisation au développement durable P.23

Emploi et handicap

- Handicap et maintien dans l'emploi P.23

Qualité

- Démarche et outils de la qualité P.24

Sommaire

Certification

- Le circuit du médicament et son assurance qualité P.25
- Journée « sécurisation du circuit du médicament » P.25
- Gestion des risques liés au circuit du médicament P.26
- L'informatisation du circuit du médicament P.26
- Sécurisation de l'identification du patient P.27

Valorisation Professionnelle et Accompagnement des Professionnels

Intégration des Jeunes Professionnels

- L'encadrement des étudiants infirmiers : le tuteur de stage P.28
- Encadrement des élèves en stage par l'aide-soignant P.28

Préparation aux concours

- Préparation aux concours d'entrée à l'institut de formation des cadres de santé P.29
- Préparation au concours d'assistant médico-administratif P.29
- CAP « entretien et maintenance des locaux » P.30
- D.U. « pratiques des soins palliatifs » P.30

V.A.E

- Accompagnement à la validation des acquis de l'expérience P.31
- Accompagnement à la validation des acquis de l'expérience en vue du diplôme d'Aide Soignant P.31
- Accompagnement à la validation des acquis de l'expérience en vue du diplôme d'auxiliaire de puériculture P.32

Formations Statutaires d'Adaptation à l'Emploi

- Stage d'adaptation à l'emploi des Techniciens Supérieurs P. 34
- Adaptation à l'emploi des personnels de service mortuaire P. 34
- Formation au certificat d'exploitant hospitalier en télécommunications (CEHT) P. 35
- Hygiène de l'environnement et des locaux : nouveaux recrutés P. 35
- Consolidation et intégration des savoirs en psychiatrie P. 36
- Tutorat en psychiatrie P. 36
- La délivrance des produits sanguins labiles P.37
- Formation adaptation à l'emploi d'ambulanciers en équipe SMUR P.37
- Formation Continue Obligatoire des conducteurs (FCO) P.38
- Formation Initiale Minimale Obligatoire (FIMO) P.38
- Formation des auxiliaires ambulanciers P.39

Formations Réglementaires sécurité

- Personne compétente en radioprotection – formation initiale P.40
- Formation de renouvellement de la personne compétente en radioprotection P.40

Domaine de Soin - Social et Educatif

- Formation à l'éthique : initiation P.41
- Formation à l'éthique : Approfondissement P.41
- Parcours complexes, coordination de la prise en charge des patients P.42
- Qualité des transmissions ciblées et garantie de la traçabilité de la prise en charge du patient P.42
- Développement de la bientraitance P.43
- Le regard du soignant dans la prise en charge du patient P.43
- Attestation de formation aux gestes et soins d'urgence Niveau 1 (AFGSU) P.44
- Attestation de formation aux gestes et soins d'urgences niveau 1 et 2 (AFGSU) P.44
- Actualisation des connaissances en pharmacologie (module général) P.45
- Actualisation des connaissances en pharmacologie (modules spécifiques) P.45
- Prise en charge globale des patients à risque et/ou porteurs d'escarres P.46
- L'infection VIH - actualités de prise en charge P.46
- Prévention de la crise suicidaire P.47
- Prise en charge du patient dans le cadre d'une chimiothérapie anticancéreuse P.47
- Prise en charge du patient ayant subi une chimiothérapie anticancéreuse P.48

Sommaire

▪Éducation thérapeutique du patient atteint d'une maladie chronique	P.48
▪ La responsabilité juridique des personnels infirmiers	P.49
▪ Hygiène de l'environnement et des locaux : mise à niveau des AS - AP - ASH	P.49
▪ La fonction d'ASHQ en service de soins	P.50
▪ Prévenir et gérer l'agressivité en établissement de santé	P.50
▪ Gestion du stress en situation de soins	P.51
▪Accueil et soutien des familles au service mortuaire	P.51

Domaine Logistique - Technique et de Sécurité

▪ L'hygiène et la fonction de distribution	P.52
▪ Propreté et hygiène des locaux : entretien des parties communes	P.52
▪Permis transport de voyageurs	P.53

Domaine Encadrement - Gestion et Traitement des Données Administratives

▪ La fonction d'encadrement	P.54
▪ La gestion d'équipe	P.54
▪ Agiltime : formation pratique à la saisie des plannings	P.55
▪ Hygiène de l'environnement et des locaux : cadres de santé	P.55
▪ Le décès à l'hôpital	P.56
▪ Master 2 « éducation et formation »	P.56
▪ Master « éducation et formation »	P.57
▪ Initiation à la bureautique	P.57
▪ Bureautique - Formation à la pratique des logiciels utilisés	P.58
▪ Professionnalisation des nouveaux assistants médico-administratifs	P.58
▪ L'accueil physique et téléphonique	P.59
▪ Gestion du stress en situation d'accueil	P.59



FORMATIONS INSTITUTIONNELLES A LA PREVENTION DES RISQUES

Sécurité transfusionnelle

Axe Institutionnel

Prévention et gestion des risques
Risques sanitaires

Public concerné

I.D.E.- IBODE - IADE - Puéricultrices -
Sages-Femmes formées avant 2007

Objectifs

- ✓ Réactualisation des connaissances dans le domaine de la transfusion
- ✓ Harmonisation des pratiques transfusionnelles
- ✓ Validation des connaissances et des pratiques observées de professionnels
- ✓ Sécurité et qualité des soins aux patients

Programme

Session théorique :

- ✓ Hémovigilance, règles immunologiques de la transfusion, PSL, incidents et accidents transfusionnels

- ✓ Médicaments dérivés du sang
- ✓ Dépôt de sang
- ✓ Dossier transfusionnel, règles de sécurité transfusionnelle, administration et surveillance.

Ateliers :

- ✓ Pratique :
 - Contrôle ultime de concordance et de compatibilité
 - Modalités de surveillance et de traçabilité
- ✓ Clinique :
 - Réception, contrôles ultimes de concordance et de compatibilité
 - Pose de la transfusion, surveillance des 15 mn
 - Traçabilité

Durée

1 jour Théorie + ateliers (inclusion selon évaluation)

Type 2a : S'adapter aux exigences institutionnelles

Formation des correspondants en hygiène

Axe Institutionnel

Prévention et gestion des risques

Public concerné

IDE – IADE - IBODE - Sages-Femmes - Manipulateurs Radio
exerçant les fonctions de correspondant en hygiène

Objectifs

- ✓ Actualiser et/ou acquérir les connaissances nécessaires à la compréhension, l'analyse, la prévention du risque infectieux nosocomial chez le patient et le personnel et la compréhension, la pratique
- ✓ Amener les ICH à réfléchir sur leur rôle et leur positionnement dans l'équipe de soins
- ✓ Développer les capacités en communication afin d'être un relais du service d'hygiène dans chaque unité de soins
- ✓ Acquérir les connaissances nécessaires pour participer en collaboration avec le cadre de santé de l'unité à la dynamique d'amélioration de ces pratiques et à la mise en œuvre d'une démarche d'évaluation des pratiques professionnelles

Modalités de participation :

Ces formations institutionnelles ne donnent pas lieu à recueil de candidature lors de l'entretien de formation.
Au cours de l'année, le service de la formation procèdera aux inscriptions en lien avec les cadres des secteurs concernés.

Programme

- ✓ Mise en situation d'animateur
- ✓ Gestion de l'information
- ✓ Rôle et positionnement dans l'établissement et dans le service de soins
- ✓ Risques infectieux et mesures de prévention
- ✓ Mise en place d'une démarche-action en collaboration avec le cadre de santé de l'unité fonctionnelle d'où est issu le correspondant en hygiène

Durée

8 jours

Type 2a : S'adapter aux exigences institutionnelles

Formation des AS - ASH correspondants en hygiène

Axe Institutionnel

Prévention et gestion des risques
Risques sanitaires

Public concerné

AS - ASH exerçant les fonctions
de correspondants en hygiène

Objectifs

Acquérir des connaissances en vue de :

- ✓ Former les nouveaux AS - ASH
- ✓ Informer l'équipe sur les nouveaux produits et méthodes
- ✓ Organiser les tâches d'entretien
- ✓ Gérer les produits et matériel en collaboration avec le cadre de santé et les conseillères en économique sociale et familiale

Programme

- ✓ Hygiène hospitalière
- ✓ Hygiène de l'environnement et des locaux
- ✓ Organisation du travail
- ✓ Outils de communication
- ✓ Mise en situation par rapport au futur rôle de correspondant

Durée

6 jours

Type 2a : S'adapter aux exigences institutionnelles

Mise en œuvre du Plan blanc

Axe Institutionnel

Prévention et gestion des risques
Risques sanitaires

Public concerné

Personnel d'encadrement

Objectifs

- ✓ Présenter le dispositif institutionnel dit « Plan Blanc » permettant de faire face à un afflux massif de patients dans un contexte de gestion de crise.

Durée

3 heures

Type 2a : S'adapter aux exigences institutionnelles

Modalités de participation :

Ces formations institutionnelles ne donnent pas lieu à recueil de candidature lors de l'entretien de formation.
Au cours de l'année, le service de la formation procèdera aux inscriptions en lien avec les cadres des secteurs concernés.

Formations institutionnelles à la prévention des risques

Formation aux risques NRBC

Axe Institutionnel

Prévention et gestion des risques
Risques sanitaires

Public concerné

Module « personnel soignant » : IDE - AS - ASH - MO - OPQ
des services d'urgences, SAMU-SMUR, d'infectiologie, de
pédiatrie

Objectifs

✓ Préparer le personnel des ces services à faire face à
des situations exceptionnelles (NRBC) en adaptant son
comportement face à ces quatre risques

Programme

✓ Des exercices pratiques permettront de se familiariser
avec les équipements de protection dédiés à ces risques
et de comprendre la spécificité de chacun d'entre eux

Durée

3 heures

Type 2a : S'adapter aux exigences institutionnelles

Formation aux risques NRBC

Axe Institutionnel

Prévention et gestion des risques
Risques sanitaires

Public concerné

Module « personnel de sécurité » : personnel de sécurité
de l'Archet – Pasteur et Cimiez

Objectifs

✓ Savoir appliquer les procédures spécifiques lors du
déclenchement d'un plan Blanc et classique et avec
annexes NRBC
✓ Reconnaître une victime d'intoxication.
✓ Savoir se protéger, en utilisant les procédures
d'urgences et les équipements de Protection Individuelle
adaptés.
✓ Préparer l'établissement aux circuits spécifiques NRBC
et à la mise en place des chaînes de décontamination
des victimes.

Programme

8h30
Accueil et présentation des objectifs
Rappel théoriques des risques NRBC, réactivation
mémoire et contextualisation, support PowerPoint
10h
Visite des sites (circuit de décontamination des urgences,
reconnaissance des lieux d'intervention)
11h
Atelier d'habillage –désHabillage en tenue de protection
NRBC
Fin à 12h00

Durée

3 heures

Type 2a : S'adapter aux exigences institutionnelles

Modalités de participation :

Ces formations institutionnelles ne donnent pas lieu à recueil de candidature lors de l'entretien de formation.
Au cours de l'année, le service de la formation procédera aux inscriptions en lien avec les cadres
des secteurs concernés.

Formation des techniciens de laboratoire correspondants en hygiène et sécurité

Axe Institutionnel

Prévention et gestion des risques
Risques sanitaires

Public concerné

Techniciens de laboratoire

Programme

- ✓ Les règles d'hygiène de base au laboratoire : précautions standard – hygiène des mains – tenue de travail – port de gants au LABM – masques et lunettes de protection – matériel et équipements – déchets des LABM
- ✓ Le réseau de TEC référents en hygiène : les missions – la formation – les résultats attendus.

Durée

4 jours

Type 2a : S'adapter aux exigences institutionnelles

Sensibilisation des cadres à la prévention des risques professionnels et des risques sanitaires

Axe Institutionnel

Prévention et gestion des risques
Risques sanitaires

Public concerné

Encadrement

Objectifs

- ✓ Sensibiliser les cadres sur les enjeux des risques professionnels et des risques sanitaires,
- ✓ Identifier les acteurs-clé de la prévention des risques
- ✓ Mobiliser les moyens sur le terrain pour réduire les risques
- ✓ Formaliser des plans d'action de prévention des risques

Programme

- ✓ Positionnement des acteurs - clé : CHSCT Central, Médecin du travail, DRH.
- ✓ Intégrer les enjeux de la prévention des pathologies du travail : le cadre juridique, les problématiques au sein du milieu hospitalier
- ✓ Repérer les principaux risques et les analyser : les données du Bilan social, l'évaluation de l'impact réel
- ✓ Identifier les moyens adaptés pour les réduire : la formation, les équipements et les structures, l'organisation

Durée

3 heures

Type 2a : S'adapter aux exigences institutionnelles

Modalités de participation :

Ces formations institutionnelles ne donnent pas lieu à recueil de candidature lors de l'entretien de formation. Au cours de l'année, le service de la formation procèdera aux inscriptions en lien avec les cadres des secteurs concernés.

Formations institutionnelles à la prévention des risques

Manutention des patients et des charges en services de soins

Axe Institutionnel

Prévention et gestion des risques
Risques sanitaires

Public concerné

AS et ASH FF

Objectifs

✓ Prévenir les risques d'accident par effort de soulèvement par l'acquisition de techniques de manutentions adaptées

Programme

- ✓ Anatomie, cinésiologie et pathologie du rachis
- ✓ Connaissance de son corps
- ✓ Techniques de manutention des patients
- ✓ Mise en situation

Durée

2 jours

Type 2a : S'adapter aux exigences institutionnelles

Prévention des lombalgies - Formation pour les nouveaux recrutés

Axe Institutionnel

Prévention et gestion des risques
Risques sanitaires

Public concerné

AS et ASH nouvellement recrutés

Objectifs

✓ Prévenir les risques d'accident par effort de soulèvement par l'acquisition de techniques de manutentions adaptées

Programme

- ✓ Connaissance du corps
- ✓ Ergonomie
- ✓ Techniques de manutention
- ✓ Prévention des lombalgies
- ✓ Mises en situations pratiques

Durée

1 jour

Type 2a : S'adapter aux exigences institutionnelles

Modalités de participation :

Ces formations institutionnelles ne donnent pas lieu à recueil de candidature lors de l'entretien de formation.
Au cours de l'année, le service de la formation procédera aux inscriptions en lien avec les cadres des secteurs concernés.

Prévention des lombalgies - Le dos au bureau

Axe Institutionnel

Prévention et gestion des risques
Risques sanitaires

Public concerné

Personnel administratif ou ayant des fonctions
administratives

Objectifs

- ✓ Acquérir de bonnes pratiques visant à préserver le dos

Programme

- ✓ L'anatomie du rachis
- ✓ Pathologies du rachis
- ✓ Attitudes au poste de travail
- ✓ Activité physique de compensation sur les astreintes provoquées par le travail à dominante statique
- ✓ Aménagement du bureau et de l'espace
- ✓ Initiation à la manutention des charges

Durée

2 jours

Type 2a : S'adapter aux exigences institutionnelles

Prévention des lombalgies - Le dos au laboratoire

Axe Institutionnel

Prévention et gestion des risques
Risques sanitaires

Public concerné

Personnel des laboratoires

Objectifs

- ✓ Acquérir de bonnes pratiques visant à préserver le dos

Programme

- ✓ L'anatomie du rachis
- ✓ Pathologies du rachis
- ✓ Attitudes au poste de travail
- ✓ Activité physique de compensation sur les astreintes provoquées par le travail à dominante statique
- ✓ Aménagement du bureau et de l'espace
- ✓ Initiation à la manutention des charges

Durée

2 jours

Type 2a : S'adapter aux exigences institutionnelles

Modalités de participation :

Cette formation institutionnelle ne donne pas lieu à recueil de candidature lors de l'entretien de formation.
Au cours de l'année, le service de la formation procédera aux inscriptions en lien avec les cadres des secteurs concernés.

Formations institutionnelles à la prévention des risques

Manutention des charges inertes

Axe Institutionnel

Prévention et gestion des risques
Risques sanitaires

Public concerné

Personnel des services logistiques

Objectifs

✓ Prévenir les risques d'accident par effort de soulèvement par l'acquisition de techniques de manutentions adaptés

Programme

- ✓ Anatomie du rachis
- ✓ Cinésiologie du rachis
- ✓ Gymnastique abdominale
- ✓ Déverrouillage lombo-pelvien
- ✓ Initiation manutention des charges lourdes

Durée

3 jours

Type 2a : S'adapter aux exigences institutionnelles

Prévention des lombalgies – Formation pour les brancardiers

Axe Institutionnel

Prévention et gestion des risques
Risques sanitaires

Public concerné

brancardiers

Objectifs

✓ Acquérir de bonnes pratiques visant à préserver le dos

PROGRAMME

- ✓ Présentation des objectifs de la formation
- ✓ Rappels succincts d'anatomie, de physiologie, de pathologie du rachis
- ✓ Travail postural et verrouillage lombaire
- ✓ Gestes de la vie courante : ramassage d'objets
- ✓ Connaissance du corps
- ✓ Principes, gestes et postures de base en manutention
- ✓ Manutention manuelle des patients
- ✓ Lever et marche aidée
- ✓ Mise en fauteuil
- ✓ Transfert lit/brancard
- ✓ Réhaussement au fauteuil et au brancard

DUREE

2 jours

Type 2a : S'adapter aux exigences institutionnelles

Modalités de participation :

Ces formations institutionnelles ne donnent pas lieu à recueil de candidature lors de l'entretien de formation.
Au cours de l'année, le service de la formation procédera aux inscriptions en lien avec les cadres des secteurs concernés.

Formations institutionnelles à la prévention des risques

Prévention des lombalgies – Formation pour les brancardiers

Axe Institutionnel

Prévention et gestion des risques
Risques sanitaires

Public concerné

Brancardiers de radiologie

Objectifs

- ✓ Acquérir de bonnes pratiques visant à préserver le dos

PROGRAMME

- ✓ Rappels succincts d'anatomie, de physiologie, de pathologie du rachis
- ✓ Travail postural et verrouillage lombaire
- ✓ Gestes de la vie courante : ramassage d'objets
- ✓ Connaissance du corps
- ✓ Principes, gestes et postures de base en manutention
- ✓ Manutention manuelle des patients
- ✓ Lever et marche aidée
- ✓ Mise en fauteuil
- ✓ Transfert lit/brancard
- ✓ Réhaussement au fauteuil et au brancard

- ✓ Mise en situation pratique

Durée

2 jours

Type 2a : S'adapter aux exigences institutionnelles

Prévention des lombalgies – Manutention du patient hémiplegique

Axe Institutionnel

Prévention et gestion des risques
Risques sanitaires

Public concerné

Personnel soignant

Objectifs

- ✓ Acquérir de bonnes pratiques visant à préserver le dos

Programme

- ✓ Présentation des objectifs de la formation
- ✓ Point des attentes des participants
- ✓ Rappel des principes et gestes de base
- ✓ Prise en charge du patient hémiplegique : les retournements et réhaussements au lit, passage lit/fauteuil et fauteuil/lit, aide à la marche

Durée

1 jour

Type 2a : S'adapter aux exigences institutionnelles

Modalités de participation :

Ces formations institutionnelles ne donnent pas lieu à recueil de candidature lors de l'entretien de formation.
Au cours de l'année, le service de la formation procédera aux inscriptions en lien avec les cadres des secteurs concernés.

Soigner la nuit et prendre soin de soi

Axe Institutionnel

Prévention et gestion des risques
Risques sanitaires

Public concerné

Personnel travaillant la nuit

Objectifs

- ✓ Préserver sa santé en améliorant son hygiène de vie
- ✓ S'accomplir professionnellement et participer à la dynamique de l'équipe autour de la prise en charge du patient

Programme

**Soigner la nuit, une spécificité pour les personnels soignants
La prise en charge des patients 24 h sur 24**

- ✓ la continuité des soins et de la prise en charge
- ✓ les outils de communication

Soigner la nuit et prendre soin de soi

- ✓ L'importance de prendre soin de soi pour aider les autres
- ✓ Connaissances générales sur le sommeil
- ✓ Connaissance de son chrono type
- ✓ Prendre soin de son sommeil
- ✓ Hygiène de vie et sommeil
- ✓ Quelques pistes pour favoriser le sommeil
- ✓ Les conséquences du travail de nuit sur la santé

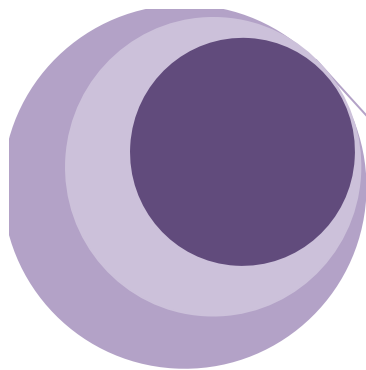
Durée

3 jours

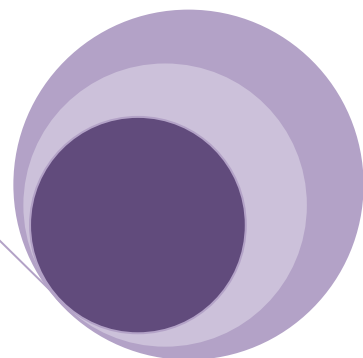
Type 2a : S'adapter aux exigences institutionnelles

Modalités de participation :

Ces formations institutionnelles ne donnent pas lieu à recueil de candidature lors de l'entretien de formation.
Au cours de l'année, le service de la formation procédera aux inscriptions en lien avec les cadres des secteurs concernés.



FORMATIONS INSTITUTIONNELLES D'ADAPTATION DES PRATIQUES



Les droits des personnes hospitalisées

Axe Institutionnel

Accueil et prise en charge du patient
Droit du patient

Public concerné

Personnel en relation avec les patients

Objectifs

- ✓ Connaître la réglementation en vigueur sur les droits du patient notamment la loi du 4 mars 2002 : information, consentement, réclamation...
- ✓ Savoir mettre en œuvre au quotidien la réglementation et assurer le respect des droits du patient dans les pratiques professionnelles

Durée

1 jour

Type 2a : S'adapter aux exigences institutionnelles

Traitement des réclamations auprès de la CRUQ

Axe Institutionnel

Accueil et prise en charge du patient
Droit du patient

Public concerné

Membres de la Commission des Relations avec les Usagers
et Qualité de la prise en charge

Durée

2 jours

Type 2a : S'adapter aux exigences institutionnelles

Objectifs

- ✓ Acquérir et perfectionner les connaissances sur les droits des patients pour optimiser la gestion de leurs plaintes.

Modalités de participation :

Votre souhait de participation est à exprimer auprès de votre cadre lors de l'entretien de formation.

L'accueil du patient et de sa famille

Axe Institutionnel

Accueil et prise en charge du patient
Accueil du patient

Public concerné

Personnel des pôles concernés

Objectifs

✓ Garantir un accueil personnalisé et de qualité à toute personne, qu'elle soit hospitalisée, accompagnante, consultante, et quel que soit son mode d'entrée.

Durée

4 jours

Type 2a : S'adapter aux exigences institutionnelles

La prise en charge du patient douloureux

Axe Institutionnel

Accueil et prise en charge du patient

Public concerné

IDE - AS - Sages-Femmes - MK - Diététiciennes des services d'hospitalisation complète, de semaine, de jour et des services de consultations

Objectifs

- ✓ Développer et améliorer la prise en charge de la douleur, systématiser l'évaluation de la douleur
- ✓ Apprendre à identifier la typologie et les mécanismes de la douleur
- ✓ Induire une culture de l'évaluation de la douleur
- ✓ Savoir mettre en œuvre les différentes stratégies de prévention et de soins
- ✓ Améliorer le processus de prise en charge en équipe

Programme

- ✓ Le contexte législatif
- ✓ Physiopathologie, classification et typologie de la douleur
- ✓ L'évaluation de la douleur
- ✓ La prise en charge de la douleur selon différentes pathologies et âges de la vie
- ✓ La relation d'aide et l'écoute du patient et de son entourage
- ✓ Les stratégies thérapeutiques non médicamenteuses
- ✓ Les stratégies de prévention et de suivi.

Durée

2 jours

Type 2a : S'adapter aux exigences institutionnelles

Modalités de participation :

Votre souhait de participation est à exprimer auprès de votre cadre lors de l'entretien de formation.

Prise en charge des patients en fin de vie - Soins palliatifs

Axe Institutionnel

Accueil et prise en charge du patient

Public concerné

IDE - AS - Sages-Femmes - MK - Diététiciennes des services d'hospitalisation complète, de semaine, de jour et des services de consultations

Objectifs

- ✓ Développer et améliorer la prise en charge des patients en fin de vie
- ✓ Accompagner et soutenir la famille
- ✓ Mettre en place la démarche palliative
- ✓ Donner aux soignants les outils d'analyse et les méthodes nécessaires dans la prise en charge des patients en soins palliatifs

Programme

- ✓ Le concept des soins palliatifs
- ✓ Les structures, le cadre législatif
- ✓ Ethique et soins palliatifs
- ✓ La prise en charge de la douleur
- ✓ Psychologie et soins palliatifs
- ✓ La prise en charge soignante et les soins de confort
- ✓ Approche de la relation d'aide et de la sophrologie

Durée

4 jours

Type 2a : S'adapter aux exigences institutionnelles

Attestation Universitaire Formation et Conseil en tabacologie

Axe Institutionnel

Accueil et prise en charge du patient

Public concerné

Tous les personnels désireux de devenir référents

Objectifs

- ✓ Former des référents chargés d'informer les patients sur l'intérêt de l'arrêt de la consommation de tabac et de les conseiller sur les différentes méthodes de sevrage

Durée

2 jours

Type 2a : S'adapter aux exigences institutionnelles

Modalités de participation :

Votre souhait de participation est à exprimer auprès de votre cadre lors de l'entretien de formation.

Dépistage des troubles de l'état nutritionnel des patients dans les unités de soins

Axe Institutionnel

Accueil et prise en charge du patient

Public concerné

Cadres référents du comité de liaison Alimentation, Nutrition (CLAN)

Objectifs

- ✓ Actualiser les connaissances dans le domaine de la nutrition
- ✓ Optimiser la prise en charge nutritionnelle au sein des pôles cliniques

Durée

1 jour

Type 2a : S'adapter aux exigences institutionnelles

Alimentation hospitalière et nutrition

Axe Institutionnel

Accueil et prise en charge du patient

Public concerné

Personnel de restauration (Unités Relais)

Objectifs

- ✓ Sensibiliser le personnel de cuisine aux spécificités nutritionnelles

Programme

- ✓ Recommandations nutritionnelles en matière de nutrition
- ✓ Principes généraux des grands régimes
- ✓ Indication en fonction des pathologies
- ✓ Profil des populations : grammage, besoins nutritionnels, personnes âgées, enfants ...
- ✓ Les textures : pourquoi ? Pour qui ?
- ✓ Les allergies alimentaires
- ✓ De la fabrication au lit du malade : organisation et intervenants

Durée

4 heures

Type 2a : S'adapter aux exigences institutionnelles

Modalités de participation :

Votre souhait de participation est à exprimer auprès de votre cadre lors de l'entretien de formation.

De l'organisation de la prestation alimentaire aux spécificités nutritionnelles

Axe Institutionnel

Accueil et prise en charge du patient

Public concerné

AS - ASH

Objectifs

✓ Améliorer les connaissances nutritionnelles et nécessaires pour optimiser les pratiques professionnelles dans le respect de la prestation repas

Durée

1 jour

Type 2a : S'adapter aux exigences institutionnelles

Restauration collective et organisation de la prestation au CHUN

Axe Institutionnel

Accueil et prise en charge du patient

Public concerné

Diététiciennes

Objectifs

✓ Améliorer les connaissances nutritionnelles et nécessaires pour optimiser les pratiques professionnelles dans le respect de la prestation repas

Durée

1 jour

Type 2a : S'adapter aux exigences institutionnelles

Modalités de participation :

Votre souhait de participation est à exprimer auprès de votre cadre lors de l'entretien de formation.

Sensibilisation au développement durable

Axe Institutionnel

Management - Organisation et Gestion
Sensibilisation au Développement Durable

Public concerné

Personnel d'encadrement

Objectifs

- ✓ Comprendre les enjeux majeurs du développement durable et leurs impacts
- ✓ Traduire le concept de développement durable en actions concrètes bénéfiques pour le développement de l'établissement
- ✓ Intégrer des objectifs de développement durable dans les projets mis en œuvre
- ✓ Prendre connaissance des actions de développement durable déjà mises en œuvre en établissement de santé

Durée

1 jour

Type 2a : S'adapter aux exigences institutionnelles

Handicap et maintien dans l'emploi

Axe Institutionnel

Management - Organisation et Gestion
Sensibilisation au Développement Durable

Public concerné

Personnel d'encadrement

Programme

- ✓ Analyse des pratiques et des connaissances
- ✓ Cadre législatif et réglementaire de la santé au travail
- ✓ La méthodologie du maintien en emploi
- ✓ L'ergonomie, focus sur l'approche méthodologique et rencontres partenariales
- ✓ Assistance au traitement de dossiers réels, grille d'aide à l'analyse par famille de handicap

Durée

1 jour

Type 2a : S'adapter aux exigences institutionnelles

Modalités de participation :

Votre souhait de participation est à exprimer auprès de votre cadre lors de l'entretien de formation.

Démarche et outils de la qualité

Axe Institutionnel

Management - Organisation et Gestion
Sensibilisation au Développement Durable

Public concerné

Personnel d'encadrement

Objectifs

- ✓ s'approprier les concepts et les méthodes d'une démarche qualité
- ✓ connaître les outils et les méthodes de l'évaluation de la qualité
- ✓ développer ses capacités d'animation dans le cadre d'une démarche projet qualité

Durée

3 jours

Type 2a : S'adapter aux exigences institutionnelles

Modalités de participation :

Votre souhait de participation est à exprimer auprès de votre cadre lors de l'entretien de formation.

Le circuit du médicament et son assurance qualité

Axe Institutionnel

Certification

Public concerné

Préparateurs en pharmacie

Programme

- ✓ La iatrogénèse dans les établissements de sangé
- ✓ Le cadre législatif et réglementaire
- ✓ Les moyens de lutte et de prévention de la iatrogénèse médicamenteuse
- ✓ Maîtriser et sécuriser les différentes étapes du circuit du médicament
- ✓ Faire évoluer le circuit du médicament

Durée

2 jours

Type 2a : S'adapter aux exigences institutionnelles

Journée « sécurisation du circuit du médicament »

Axe Institutionnel

Certification

Public concerné

CSS – CS – IDE – IDE SPECIALISES - Préparateurs en pharmacie – Ingénieurs qualité

Programme

- ✓ Enjeux institutionnels de la sécurisation du circuit du médicament, point de vue de l'IGAS
- ✓ Enjeux régionaux, le point de vue de l'ARS, inspection et évaluation
- ✓ Gestion des risques liés aux soins
- ✓ Prise en charge médicamenteuse, impact de la mise en œuvre de l'arrêté d'avril 2011 sur les pratiques et organisations
- ✓ La conciliation médicale, point de vue de la HAS
- ✓ Retour d'expérience, gestion des risques en anesthésie, problématique de l'étiquetage
- ✓ REMED: présentation synthétique
- ✓ Retour d'expérience, équipe de pédiatrie

Durée

1 jour

Type 2a : S'adapter aux exigences institutionnelles

Modalités de participation :

Votre souhait de participation est à exprimer auprès de votre cadre lors de l'entretien de formation.

Gestion des risques liés au circuit du médicament

Axe Institutionnel

Certification

Public concerné

Personnel d'encadrement

Programme

- ✓ Contraintes réglementaires
- ✓ Bonnes pratiques d'administration et d'organisation
- ✓ Déclaration des événements indésirables
- ✓ Culture sécurité et vision non punitive de l'erreur

Durée

3,5 Heures

Type 2a : S'adapter aux exigences institutionnelles

L'informatisation du circuit du médicament

Axe Institutionnel

Certification

Public concerné

IDE et IDE Spécialisés

Objectifs

- ✓ Former les professionnels infirmiers des services pilotes à l'utilisation du logiciel de gestion du circuit du médicament

Durée

1 jour

Type 2a : S'adapter aux exigences institutionnelles

Modalités de participation :

Votre souhait de participation est à exprimer auprès de votre cadre lors de l'entretien de formation.

Sécurisation de l'identification du patient

Axe Institutionnel

Certification

Public concerné

IDE et IDE Spécialisés – Sages-femmes – CS – MK –
Diététiciennes – AMA – Adjoints administratifs

Objectifs

Sécurisation de l'identification du patient à toutes les étapes de sa prise en charge par la surveillance et la prévention des erreurs d'identification tout au long du parcours du patient

Programme

- ✓ Sensibilisation aux enjeux de l'identitovigilance
- ✓ Généralités sur la T2A, le PMSI
- ✓ Connaissance du problème: les risques encourus par le patient, le professionnel, l'institution
- ✓ Rôle de chacun dans la vigilance
- ✓ Les actions menées par l'institution pour prévenir et gérer les risques liés à l'identitovigilance
- ✓ Généralités sur Clinicom
- ✓ Présentation et explicitation des procédures et modes opératoires

- ✓ Module pratique

Durée

1 jour

Type 2a : S'adapter aux exigences institutionnelles

Modalités de participation :

Votre souhait de participation est à exprimer auprès de votre cadre lors de l'entretien de formation.

Encadrement des étudiants infirmiers : le tuteur de stage

Axe Institutionnel

Valorisation professionnelle et accompagnement des professionnels
Intégration des jeunes professionnels

Public concerné

Infirmiers accueillant des stagiaires

Objectifs

- ✓ Connaître et comprendre le nouveau référentiel de formation infirmière,
- ✓ Appréhender les nouvelles exigences en terme d'évaluation et de validation des compétences,
- ✓ Acquérir ou actualiser ses connaissances sur le tutorat, l'évaluation, la notion de compétence,
- ✓ Situer au sein du dispositif de tutorat les différents acteurs et leur rôle (tuteur, maître de stage, référent)
- ✓ Repérer et analyser les situations d'apprentissage adaptées.

Durée

3 jours

Type 2a : S'adapter aux exigences institutionnelles

L'encadrement des élèves en stage par l'aide-soignant

Axe Institutionnel

Valorisation professionnelle et accompagnement des professionnels
Intégration des jeunes professionnels

Public concerné

Aides-soignants et auxiliaires de puériculture des services accueillant des stagiaires

Objectifs

- ✓ Actualiser les connaissances au regard de l'accompagnement des stagiaires, dans le cadre de la fonction d'AS
- ✓ Réfléchir aux aspects formateurs des situations de travail
- ✓ Identifier ses différentes fonctions d'accueil, d'accompagnement, d'évaluation, de liaison
- ✓ Participer à l'évaluation des acquis
- ✓ Mener une réflexion quant à la pertinence d'outils de suivi adaptés à l'alternance (guide d'apprentissage)
- ✓ S'inscrire dans une dynamique d'amélioration de sa fonction d'encadrement

Programme

- ✓ Présentation des textes qui régissent la formation et la fonction d'AS
- ✓ Analyse des textes de référence en regard de l'objectif de la formation
- ✓ Définition des fonctions d'encadrement
- ✓ La place de l'évaluation dans le dispositif d'apprentissage
- ✓ Les différentes modalités d'évaluation (mises en situation professionnelle formatives, normatives)
- ✓ Place de l'AS dans l'évaluation du stage, dans les jurys des mises en situation professionnelles des modules 1 et 3 validant le Diplôme d'Etat d'AS.

Durée

3 jours

Type 2a : S'adapter aux exigences institutionnelles

Modalités de participation :

Votre souhait de participation est à exprimer auprès de votre cadre lors de l'entretien de formation.

Préparation au concours d'entrée à l'institut de formation de cadres de santé

Axe Institutionnel

Valorisation professionnelle et accompagnement des professionnels
Préparation aux concours

Public concerné

IDE et techniciens de laboratoire remplissant les conditions d'accès au concours

Objectifs

✓ Permettre à tout agent désireux de préparer le concours d'entrée à l'institut de formation de cadre de santé, de bénéficier d'un soutien pédagogique en vue de la réalisation de son projet.

Programme

- ✓ Le commentaire de texte
- ✓ Les concepts homme, santé, maladie

Durée

24 jours

Type 2a : S'adapter aux exigences institutionnelles

Préparation au concours d'assistant médico-administratif

Axe Institutionnel

Valorisation professionnelle et accompagnement des professionnels
Préparation aux concours

Public concerné

Personnel administratif

Objectifs

✓ Permettre à tout agent désireux de préparer le concours, de bénéficier d'un soutien pédagogique en vue de la réalisation de son projet.

Durée

10 jours

Type 2a : S'adapter aux exigences institutionnelles

Modalités de participation :

Démarche personnelle à effectuer par l'intéressé(e) auprès du service de la formation.

CAP « entretien et maintenance des locaux »

Axe Institutionnel

Valorisation professionnelle et accompagnement des professionnels
Préparation aux concours

Durée

210 Heures

Public concerné

AES

Type 2a : S'adapter aux exigences institutionnelles

Objectifs

✓ Permettre aux agents des services d'entretien d'obtenir une qualification dans ce domaine.

D.U. « pratiques des soins palliatifs »

Axe Institutionnel

Valorisation professionnelle et accompagnement des professionnels
Préparation aux concours

Durée

10 jours

Public concerné

Psychologue

Type 2a : S'adapter aux exigences institutionnelles

Objectifs

✓ Formation complémentaire dans le cadre de la préparation du concours de psychologie

Modalités de participation :

Démarche personnelle à effectuer par l'intéressé(e) auprès du service de la formation.

Accompagnement à la Validation des Acquis de l'Expérience

Axe Institutionnel

Valorisation professionnelle et accompagnement des professionnels
Validation des Acquis de l'Expérience

Public concerné

Tout grade

Objectifs

✓ Permettre l'obtention d'un diplôme en lien avec ses fonctions exercées.

Programme

✓ Accompagnement par un conseiller de l'Education Nationale pour la constitution du dossier de VAE.

Durée

24 heures

Type 2a : S'adapter aux exigences institutionnelles

Accompagnement à la Validation des Acquis de l'Expérience en vue du Diplôme d'Etat d'Aide-Soignant

Axe Institutionnel

Valorisation professionnelle et accompagnement des professionnels
Validation des Acquis de l'Expérience

Public concerné

Les ASH remplissant les conditions de recevabilité pour l'obtention du DEAS par la VAE

Objectifs

✓ Accompagnement méthodologique pour préparer dans les meilleures conditions la présentation du dossier devant le jury de validation.

Programme

✓ Présentation générale et opérationnelle de la démarche de VAE, procédures, étude du référentiel du DEAS
✓ Travail sur la rédaction du livret 2 : repérage des activités et des compétences acquises, formalisation de ces éléments
✓ Préparation de l'entretien oral avec le jury

Durée

24 heures

Type 2a : S'adapter aux exigences institutionnelles

Modalités de participation :

Démarche personnelle à effectuer par l'intéressé(e) auprès du service de la formation.

Accompagnement à la Validation des Acquis de l'Expérience en vue du Diplôme d'Auxiliaire de Puériculture

Axe Institutionnel

Valorisation professionnelle et accompagnement des professionnels
Validation des Acquis de l'Expérience

Public concerné

Les ASH remplissant les conditions de recevabilité pour l'obtention du DEAP par la VAE

Objectifs

✓ Accompagnement méthodologique pour préparer dans les meilleures conditions la présentation du dossier devant le jury de validation.

Programme

Présentation générale et opérationnelle de la démarche de VAE, procédures, étude du référentiel du DEAS
Travail sur la rédaction du livret 2 : repérage des activités et des compétences acquises, formalisation de ces éléments
Préparation de l'entretien oral avec le jury

Durée

24 heures

Type 2a : S'adapter aux exigences institutionnelles

Modalités de participation :

Démarche personnelle à effectuer par l'intéressé(e) auprès du service de la formation.



FORMATIONS METIERS

Stage d'adaptation à l'emploi des techniciens supérieurs

Public concerné

Techniciens supérieurs hospitaliers

Durée

5 jours

Objectifs

✓ Stage d'approfondissement des connaissances dans le domaine correspondant à leur affectation

Type 1 : formation initiale

Adaptation à l'emploi des personnels de service mortuaire

Public concerné

Personnel des services mortuaires

Objectifs

✓ Répondre à l'obligation de formation d'adaptation à l'emploi des agents de service mortuaire

Programme

La formation comprend 4 modules :

Module 1 : mettre en œuvre des prestations spécifiques auprès des corps des personnes décédées

Module 2 : soutenir les familles et les proches

Module 3 : veiller à la qualité et à la sécurité des prestations

Module 4 : assurer l'hygiène des locaux et du matériel et veiller à la sérénité des espaces d'accueil

Durée

8 jours

Type 1 : formation initiale

Modalités de participation :

Ces formations ne donnent pas lieu à recueil de candidature lors de l'entretien de formation.
Votre participation sera organisée par le service de la formation en lien avec votre cadre.

Certificat d'Exploitant Hospitalier en Télécommunication (CEHT)

Public concerné

Les agents faisant fonction de PARM nouvellement affectés

Objectifs

- ✓ Permettre au personnel des centres de réception et de régulation des appels de maîtriser les techniques de télécommunications et leur rôle face à l'urgence

Programme

- ✓ La chaîne de commandement
- ✓ La législation et la réglementation des télécommunications de l'aide médicale urgente
- ✓ Les principes généraux des transmissions
- ✓ Les outils de télécommunication
- ✓ Les centres opérationnels, cellules de crise, postes de commandement mobiles et réseaux spécifiques associés
- ✓ Les réseaux du Ministère de l'Intérieur
- ✓ Les réseaux radioélectriques indépendants

Durée

5 jours

Type 1 : formation initiale

Hygiène de l'environnement et des locaux : Nouveaux recrutés

Public concerné

Les ASH nouvellement recrutés et Agents en Contrat d'Accompagnement à l'Emploi

Objectifs

- ✓ Acquérir les notions de base d'hygiène hospitalière ainsi que les bonnes pratiques d'hygiène des locaux et de l'environnement

Programme

Hygiène du personnel :

- ✓ La tenue au travail
- ✓ L'hygiène des mains
- ✓ Le port des gants pour l'entretien des locaux
- ✓ Les accidents d'exposition au sang

Hygiène des locaux et de l'environnement :

- ✓ Les produits d'entretien et de désinfection
- ✓ Les méthodes d'entretien
- ✓ Les modes opératoires
- ✓ Les déchets

Durée

1 jour

Type 1 : formation initiale

Modalités de participation :

Ces formations ne donnent pas lieu à recueil de candidature lors de l'entretien de formation. Votre participation sera organisée par le service de la formation en lien avec votre cadre.

Consolidation et intégration des savoirs en psychiatrie

Public concerné

IDE ayant intégré un service de psychiatrie au cours des deux dernières années

Objectifs

Acquisition des connaissances nécessaires à :

- ✓ Faciliter l'intégration des infirmiers intégrant le champ professionnel de la psychiatrie
- ✓ Favoriser une prise de fonction optimale au quotidien

Programme

- ✓ Rappel de connaissances en sciences humaines, santé publique, santé mentale
- ✓ Formation à l'orientation
- ✓ La relation soignant-soigné
- ✓ Les outils de soins
- ✓ Populations spécifiques
- ✓ Le soin infirmier en psychiatrie les techniques de soins
- ✓ Traitements médicamenteux
- ✓ Surveillance et éducation
- ✓ Dispositifs de soins et équipe pluriprofessionnelle

Durée

9 jours

Type 1 : formation initiale

Tutorat en psychiatrie

Public concerné

IDE expérimentés souhaitant exercer le rôle de tuteur

Objectifs

- ✓ Permettre aux infirmiers, référents-tuteurs, ayant une expérience significative en psychiatrie, de développer des compétences pédagogiques afin de contribuer à la transmission intergénérationnelle des savoirs et des compétences spécifiques à la psychiatrie.

Programme

- ✓ Formaliser les bonnes pratiques de soins
- ✓ Transmettre les bonnes pratiques
- ✓ Organiser concrètement l'accompagnement des formés sur le terrain

Durée

3 jours

Type 1 : formation initiale

Modalités de participation :

Ces formations ne donnent pas lieu à recueil de candidature lors de l'entretien de formation.
Votre participation sera organisée par le service de la formation en lien avec votre cadre.

La délivrance de produits sanguins labiles

Public concerné

Techniciens de laboratoire

Objectifs

- ✓ Maîtriser une approche globale d'un service de délivrance des produits sanguins labiles
- ✓ Connaître les aspects réglementaires et documentaires relatifs aux produits et à la sécurité transfusionnelle

Programme

- ✓ Réglementation
- ✓ Chaîne de production des PSL
- ✓ Caractéristiques et indications cliniques
- ✓ Règles et procédures générales de délivrances des PSL
- ✓ Procédures d'urgence
- ✓ Assurance qualité
- ✓ Hémovigilance donneur-receveur
- ✓ Risques liés aux PSL

Durée

5 jours

Type 1 : Formation initiale

Formation d'adaptation à l'emploi d'ambulancier en équipe SMUR

Public concerné

CCA

Objectifs

- ✓ Adapter les connaissances de l'ambulancier aux spécificités de l'exercice en SMUR, en référence à l'arrêté du 26 avril 1999.

Programme

- ✓ Radiotéléphonie
- ✓ Hygiène, décontamination et désinfection
- ✓ Situation d'exception
- ✓ Participation à la prise en charge d'un patient au sein d'une équipe médicale

Durée

154 Heures

Type 1 : Formation initiale

Modalités de participation :

Cette formation ne donne pas lieu à recueil de candidature lors de l'entretien de formation.
Votre participation sera organisée par le service de la formation en lien avec votre cadre.

Formation continue obligatoire des conducteurs (FCO)

Public concerné

CCA Tende – UTS et SAMU

Durée

5 jours

Objectifs

✓ Répondre à l'obligation fixée par la réglementation en matière de formation initiale et continue des conducteurs de transport de marchandises ou de voyageurs

Type 1 : Formation initiale

Formation initiale minimale obligatoire (FIMO)

Public concerné

UTS - Tende

Durée

140 Heures

Objectifs

✓ Répondre à l'obligation fixée par la réglementation en matière de formation initiale et continue des conducteurs de transport de marchandises ou de voyageurs

Type 1 : Formation initiale

Modalités de participation :

Cette formation ne donne pas lieu à recueil de candidature lors de l'entretien de formation.
Votre participation sera organisée par le service de la formation en lien avec votre cadre.

Formation des auxiliaires ambulanciers

Public concerné

CCA

Programme

- ✓ Hygiène
- ✓ Déontologie
- ✓ Gestes de manutention
- ✓ Règles du transport sanitaire
- ✓ Gestes d'urgence.

Durée

10 jours

Type 1 : Formation initiale

Modalités de participation :

Cette formation ne donne pas lieu à recueil de candidature lors de l'entretien de formation.
Votre participation sera organisée par le service de la formation en lien avec votre cadre.

Personne compétente en radioprotection – Formation initiale

Public concerné

Manipulateur Radio

Objectifs

- ✓ Formation théorique et pratique visant à la mise en œuvre des mesures de prévention en matière de rayons ionisants

Programme

- ✓ Module théorique :
 - Rayonnements ionisants et effets biologiques
 - Radioprotection des travailleurs : principes, moyens de protection et contrôle
 - Réglementation
- ✓ Module pratique :
 - Application de la formation pratique à des situations concrètes de travail

Durée

8 jours

Type 1 : Formation initiale

Formation de renouvellement de la personne compétente en radioprotection

Public concerné

Ingénieur

Objectifs

- ✓ Formation théorique et pratique d'actualisation des connaissances techniques et réglementaires des agents ayant les fonctions de Personne Compétente en Radioprotection

Durée

3 jours

Type 1 : formation initiale

Modalités de participation :

Ces formations ne donnent pas lieu à recueil de candidature lors de l'entretien de formation.
Votre participation sera organisée par le service de la formation en lien avec votre cadre.

Formation à l'éthique : Initiation



Public concerné

Personnel exerçant des fonctions en lien avec la prise en charge des patients

Objectifs

✓ Permettre l'acquisition d'une méthode de résolution des questions éthiques

Programme

- ✓ Introduction à l'éthique
- ✓ Ethique et droit : la législation et réglementation
- ✓ Méthodologie éthique
- ✓ Analyse de faits sociaux et cliniques

Thématiques abordées :

- ✓ La fin de vie, les soins palliatifs
- ✓ Ethique et gérontologie
- ✓ Problèmes éthiques posés par les prélèvements et greffes d'organes et de fœtus
- ✓ Les limitations et arrêts de thérapeutique(s) active(s) en réanimation adulte. La fin de vie en réanimation

Durée

3 jours

Type 2b : Approfondir ses connaissances, se perfectionner pour un meilleur exercice de ses fonctions

Formation à l'éthique : Approfondissement



Public concerné

Personnel ayant suivi la formation d'initiation en 2010

Objectifs

✓ Acquérir les bases théoriques et méthodologiques pour aborder les situations difficiles.

Programme

Cette formation d'approfondissement à l'éthique constitue une suite logique à la formation d'initiation à l'éthique qui s'est déroulée en 2009.

- ✓ Apport méthodologique pour comprendre les enjeux et la démarche éthique
- ✓ Etude de cas pouvant se poser aux équipes médicales et soignantes dans les principales disciplines (réanimation adulte et pédiatrique, médecine, chirurgie, gériatrie, oncologie)

Durée

3 jours

Type 2b : Approfondir ses connaissances, se perfectionner pour un meilleur exercice de ses fonctions

Modalités de participation :

Votre souhait de participation est à exprimer auprès de votre cadre lors de l'entretien de formation.



Parcours complexes, coordination de la prise en charge des patients

Public concerné

CS – IDE – Diététiciennes - MK

Durée

4 jours

Objectifs

- ✓ améliorer la prise en charge interdisciplinaire sur un parcours patient identifié
- ✓ développer une analyse processus sur un parcours ou un itinéraire patient, analyser, l'existant, comparer, reconfigurer et formaliser en équipe pluridisciplinaire

Type 2b : Approfondir ses connaissances, se perfectionner pour un meilleur exercice de ses fonctions



Qualité des transmissions ciblées et garantie de la traçabilité de la prise en charge du patient

Public concerné

CS ET IDE

Durée

2 jours

Objectifs

- ✓ Inscrire la démarche TC dans un processus de raisonnement diagnostique et thérapeutique en s'appuyant sur l'outil dossier de soins.
- ✓ Connaître les enjeux de la traçabilité (exigences réglementaires, qualité de la prise en charge du patient, organisation et pluriprofessionnalité).
- ✓ Actualiser les connaissances sur les transmissions ciblées et les synthèses infirmières de sortie avec le support du dossier de soins du CHU.
- ✓ Pouvoir identifier les cibles prévalentes de son unité en s'appuyant sur l'outil existant au CHU (grille d'évaluation des cibles prévalentes de l'unité).

Type 2b : Approfondir ses connaissances, se perfectionner pour un meilleur exercice de ses fonctions

Modalités de participation :

Votre souhait de participation est à exprimer auprès de votre cadre lors de l'entretien de formation.

Développement de la bientraitance



Public concerné

Cadres de santé - Infirmier - Aide Soignant – ASHQ

Objectifs

- ✓ Sensibiliser et informer sur les risques de maltraitance, poser le cadre réglementaire
- ✓ Réfléchir aux droits humains fondamentaux, s'interroger sur sa pratique
- ✓ S'approprier le concept de bientraitance et acquérir la méthodologie pour le mettre en œuvre dans sa pratique quotidienne

Programme

Rappels et approfondissements

- ✓ Définitions : la ou les maltraitances ? Les différentes formes de maltraitance
- ✓ Discussion de cas cliniques, articulation théorico-pratique
- ✓ La relation de maltraitance et sa cible
- ✓ Agressivité et limites
- ✓ Rôle du soignant, de l'équipe, de l'institution dans la prévention de la maltraitance

Atelier pratique bientraitance au CHU de Nice

Durée

3 jours

Type 2b : Approfondir ses connaissances, se perfectionner pour un meilleur exercice de ses fonctions

Le regard du soignant dans la prise en charge du patient



Public concerné

Personnel soignant

Objectifs

- ✓ Exercer son regard pour mieux entrer en relation avec l'autre, mieux communiquer, mieux évaluer les besoins, mieux soigner
- ✓ Acquérir des connaissances et expérimenter l'entrée en communication, la relation d'aide
- ✓ Prendre conscience de l'importance du regard « professionnel » porté dans l'évaluation des besoins de la personne soignée

Durée

3 jours

Type 2b : Approfondir ses connaissances, se perfectionner pour un meilleur exercice de ses fonctions

Modalités de participation :

Votre souhait de participation est à exprimer auprès de votre cadre lors de l'entretien de formation.

Attestation de formation aux gestes et soins d'urgence (AFGSU) niveau 1

Public concerné

Brancardiers

Durée

2 jours

Objectifs

Type 2b : Approfondir ses connaissances, se perfectionner pour un meilleur exercice de ses fonctions

Acquisition des connaissances nécessaires à :

✓ La prise en charge, seul ou en équipe, d'une personne en situation d'urgence mettant en jeu le pronostic vital ou fonctionnel

Attestation de formation aux gestes et soins d'urgence (AFGSU) niveaux 1 et 2

Public concerné

Tous les professionnels de santé

Objectifs

Durée

3 jours

Acquisition des connaissances nécessaires à :

✓ La prise en charge, seul ou en équipe, d'une personne en situation d'urgence mettant en jeu le pronostic vital ou fonctionnel

Type 2b : Approfondir ses connaissances, se perfectionner pour un meilleur exercice de ses fonctions

Modalités de participation :

Votre souhait de participation est à exprimer auprès de votre cadre lors de l'entretien de formation.

Actualisation des connaissances en pharmacologie (module général)

Public concerné

IDE - IADE - IBODE- IDE Puéricultrices - Sages-Femmes

Objectifs

- ✓ Actualiser ses connaissances en pharmacologie
- ✓ Améliorer la sécurisation du processus "circuit du médicament"

Programme

- ✓ Bonnes pratiques du circuit du médicament, pharmacologie générale (+ calcul de doses et dilution) (3H)

Durée

3 heures

Type 2b : Approfondir ses connaissances, se perfectionner pour un meilleur exercice de ses fonctions



Actualisation des connaissances en pharmacologie (modules spécifiques)

Public concerné

IDE - IADE - IBODE - IDE Puéricultrices - Sages-Femmes

Objectifs

- ✓ Actualiser ses connaissances en pharmacologie
- ✓ Améliorer la sécurisation du processus "circuit du médicament"

Programme

- ✓ Grandes classes thérapeutiques (théorie et cas cliniques centrés sur le rôle infirmier dans l'administration et la surveillance des traitements) (2H)

Durée

2 heures

Type 2b : Approfondir ses connaissances, se perfectionner pour un meilleur exercice de ses fonctions

Modalités de participation :

Votre souhait de participation est à exprimer auprès de votre cadre lors de l'entretien de formation.

Prise en charge globale des patients à risque et/ou porteurs d'escarres



Public concerné

IDE - AS

Objectifs

- ✓ Améliorer et harmoniser les pratiques professionnelles relatives à la prise en charge des patients à risque ou porteurs d'escarres
- ✓ Faciliter la mise en œuvre d'une continuité dans la prise en charge de ces patients
- ✓ S'approprier des protocoles validés par l'institution
- ✓ Mettre en œuvre des mesures préventives
- ✓ Utiliser de façon efficace le matériel disponible
- ✓ Expérimenter les techniques de mobilisation ou d'aide à la mobilisation des patients porteurs ou à risque d'escarre, dans le but de prévenir le risque professionnel de lombalgie (sous réserve)

Programme

- ✓ Les connaissances relatives à la physiopathologie de l'escarre
- ✓ Les échelles d'évaluation du risque et de l'état cutané
- ✓ Les ressources disponibles pour la prévention et le traitement des escarres
- ✓ Les protocoles de prise en charge validés par l'institution

Durée

1 jour

Type 2b : Approfondir ses connaissances, se perfectionner pour un meilleur exercice de ses fonctions



Infection par le VIH – Actualités de prise en charge

Public concerné

Tout professionnel intervenant de près ou de loin dans la prise en charge

Objectifs

- ✓ Actualiser les connaissances

Programme

- ✓ L'histoire naturelle du VIH
- ✓ Les traitements et l'observance
- ✓ Les précautions concernant l'hygiène et les soins
- ✓ La prévention primaire, la prévention secondaire

Durée

1 jour

Type 2b : Approfondir ses connaissances, se perfectionner pour un meilleur exercice de ses fonctions

Modalités de participation :

Votre souhait de participation est à exprimer auprès de votre cadre lors de l'entretien de formation.



Prévention de la crise suicidaire

Public concerné

Personnel soignant et socio-éducatif

Objectifs

- ✓ Repérer les sujets en état de crise suicidaire
- ✓ Evaluer le risque, l'urgence et la dangerosité du passage à l'acte
- ✓ Pouvoir aborder, écouter le sujet en état de crise et lui apporter une aide
- ✓ Evaluer la nécessité d'une orientation vers une structure spécialisée.

Programme

- ✓ Rappel des connaissances de base sur le suicide, notion de facteurs de risque
- ✓ Le modèle de crise suicidaire et sa dynamique
- ✓ Triple évaluation du potentiel suicidaire de la crise
- ✓ Initiation à l'entretien et à l'abord de la personne en état de crise suicidaire

Durée

2 jours

Type 2b : Approfondir ses connaissances, se perfectionner pour un meilleur exercice de ses fonctions



Prise en charge du patient dans le cadre d'une chimiothérapie anticancéreuse

Public concerné

IDE des secteurs utilisant la chimiothérapie

Objectifs

- ✓ Actualiser les connaissances des professionnels dans le domaine de l'oncologie
- ✓ Actualiser les connaissances des professionnels à propos de la prise en charge globale du patient atteint d'une pathologie cancéreuse
- ✓ Développer des techniques de communication dans le but de pratiquer la relation d'aide
- ✓ Actualiser les connaissances en pharmacologie
- ✓ Conduite pratique d'une chimiothérapie, effets secondaires, complications, interactions avec les autres traitements, etc...

Durée

5 jours

Type 2b : Approfondir ses connaissances, se perfectionner pour un meilleur exercice de ses fonctions

Modalités de participation :

Votre souhait de participation est à exprimer auprès de votre cadre lors de l'entretien de formation.



Prise en charge du patient ayant subi une chimiothérapie anticancéreuse

Public concerné

IDE - IBODE - IADE - Techniciens en imagerie

Durée

1 jour

Objectifs

- ✓ Actualisation des connaissances en pharmacologie
- ✓ Précautions à prendre lors de la prise en charge d'un patient traité par chimiothérapie, environnement, gestion des déchets,...
- ✓ Prévention des risques professionnels

Type 2b : Approfondir ses connaissances, se perfectionner pour un meilleur exercice de ses fonctions

Education thérapeutique du patient atteint d'une maladie chronique



Public concerné

IDE – Diététiciennes - MK

Objectifs

- ✓ Connaître et analyser les différentes recommandations en matière d'éducation thérapeutique du patient
- ✓ Définir ce qu'est une démarche en éducation thérapeutique du patient pour une maladie chronique donnée et dans un contexte donné ; comment réaliser un programme, comment évaluer et pourquoi ?
- ✓ Connaître les différentes ressources éducatives pour l'apprentissage des compétences (techniques de communication, conduite de séances éducatives, création d'outils d'évaluation.. ;)
- ✓ Savoir comment proposer une offre d'éducation thérapeutique au patient

Programme

- ✓ S'approprier les aspects législatifs, déontologiques de l'éducation thérapeutique
- ✓ Identifier les cadres conceptuels de l'éducation thérapeutique
- ✓ Intégrer l'ETP au sein d'une stratégie thérapeutique

Durée

7 jours

Type 2b : Approfondir ses connaissances, se perfectionner pour un meilleur exercice de ses fonctions

Modalités de participation :

Votre souhait de participation est à exprimer auprès de votre cadre lors de l'entretien de formation.



La responsabilité juridique des personnels infirmiers

Public concerné

Cadres de santé - IDE

Objectifs

- ✓ Permettre aux professionnels de préciser les contours de leurs différentes responsabilités et d'en tirer bénéfice dans leur pratique quotidienne
- ✓ Actualiser les connaissances
- ✓ Savoir différencier les formes de responsabilité
- ✓ Pouvoir se positionner et adapter ses pratiques au regard des obligations légales en vigueur

Programme

- ✓ Etre infirmier(e) en institution hospitalière publique aujourd'hui
- ✓ Régime juridique de la profession d'infirmier(e)
- ✓ Responsabilités et exercice professionnel infirmier
- ✓ Le secret professionnel
- ✓ Difficultés pratiques d'exercice des infirmier(e)s
- ✓ Travailler en équipe interprofessionnelle dans le respect des champs de compétences de chacun

Durée

3 jours

Type 2b : Approfondir ses connaissances, se perfectionner pour un meilleur exercice de ses fonctions



Hygiène de l'environnement - mise à niveau des AS - AP - ASH

Public concerné

AS - AP - ASH

Objectifs

- ✓ Approfondir et/ou réajuster les connaissances dans le domaine de l'hygiène et de l'environnement des locaux
- ✓ Prendre connaissance des nouveaux produits et des nouvelles techniques mises en place au CHUN

Programme

Hygiène du personnel :

- ✓ La tenue au travail
- ✓ L'hygiène des mains
- ✓ Le port des gants pour l'entretien des locaux
- ✓ Les accidents d'exposition au sang

Hygiène des locaux et de l'environnement :

- ✓ Les produits d'entretien
- ✓ Les produits de désinfection et les normes européennes
- ✓ Les méthodes d'entretien
- ✓ Les modes opératoires
- ✓ La désinfection et la désinfection complémentaire
- ✓ Les déchets

Durée

2 jours

Type 2b : Approfondir ses connaissances, se perfectionner pour un meilleur exercice de ses fonctions

Modalités de participation :

Votre souhait de participation est à exprimer auprès de votre cadre lors de l'entretien de formation.



La fonction d'ASHQ en service de soins

Public concerné

Agents des Services Hospitaliers Qualifiés en CDI

Durée

5 jours

Objectifs

- ✓ Cerner le rôle et les missions de l'agent des services hospitaliers
- ✓ Comprendre le fonctionnement et l'organisation d'une équipe de soins afin de s'y intégrer
- ✓ Contribuer à l'accueil des patients et de leur entourage dans le respect de sa fonction
- ✓ Enrichir ses connaissances en matière d'hygiène et de prophylaxie
- ✓ Développer la réflexion sur le sens de ses actions

Type 2b : Approfondir ses connaissances, se perfectionner pour un meilleur exercice de ses fonctions

Prévenir et gérer l'agressivité en établissement de santé

Public concerné

Tous grades

Durée

5 jours

Objectifs

- ✓ Appréhender le contexte relationnel des différents acteurs de l'hôpital
- ✓ Identifier les différents modes de communication
- ✓ Identifier les différents domaines concernés par la dimension relationnelle
- ✓ Repérer son mode de communication prévalent et développer ses aptitudes à communiquer
- ✓ Identifier les facteurs de déclenchement et les mécanismes de l'agressivité et de la violence
- ✓ Savoir mettre en œuvre un comportement adapté en fonction du contexte rencontré
- ✓ Permettre la maîtrise des outils de communication par l'approfondissement des situations vécues comme difficiles par les participants

Type 2b : Approfondir ses connaissances, se perfectionner pour un meilleur exercice de ses fonctions

Modalités de participation :

Votre souhait de participation est à exprimer auprès de votre cadre lors de l'entretien de formation.



Gestion du stress en situation de soins

Public concerné

Tous grades soins

Objectifs

- ✓ Identifier les situations agressives, comprendre leurs causes et savoir gérer l'agressivité.
- ✓ Comprendre le processus de stress et intégrer les fondamentaux de sa gestion
- ✓ Réagir au stress induit par l'agressivité et la violence
- ✓ Prévenir l'agressivité et transformer le stress en énergie pour faire face

Programme

- ✓ Repérage des situations agressives
- ✓ Comprendre l'apparition des agressions
- ✓ Gérer l'agressivité et la violence

- ✓ Comprendre le phénomène de stress
- ✓ Restitution des expérimentations réalisées pendant l'intersession
- ✓ Gérer le stress ou comment mieux se maîtriser
- ✓ Gérer le temps et se gérer dans le temps
- ✓ Gérer la relation à l'autre : une source potentielle de stress
- ✓ Développer son efficacité personnelle

Durée

4 jours

Type 2b : Approfondir ses connaissances, se perfectionner pour un meilleur exercice de ses fonctions

Accueil et soutien des familles au service mortuaire

Public concerné

AS – Agents des services mortuaires

Objectifs

- ✓ Savoir accueillir les familles et les proches des défunts,
- ✓ Savoir les soutenir,
- ✓ Savoir faire face aux situations difficiles.

Programme

- ✓ Les différents aspects liés à la mort
- ✓ Les situations de perte d'un proche
- ✓ Les interactions devant un décès
- ✓ La mort et les périodes de deuil
- ✓ Les différents comportements professionnels

Durée

3 jours

Type 2b : Approfondir ses connaissances, se perfectionner pour un meilleur exercice de ses fonctions

Modalités de participation :

Votre souhait de participation est à exprimer auprès de votre cadre lors de l'entretien de formation.



L'hygiène et la fonction de distribution

Public concerné

Les agents ayant des fonctions de distribution dans les services d'entretien

Objectifs

- ✓ Comprendre les facteurs de risques de contamination des personnes, des matériels et de l'environnement
- ✓ Organiser le travail de façon à limiter les risques de propagation des germes hospitaliers
- ✓ Mettre en application les bonnes pratiques d'hygiène hospitalière

Les risques infectieux liés à la manipulation du linge

- ✓ Connaître les risques infectieux liés à la manipulation du linge
- ✓ Connaître les bonnes pratiques pour la manipulation du linge

L'hygiène alimentaire

- ✓ Connaître les dangers qui peuvent rendre un aliment impropre à la consommation
- ✓ Connaître les bonnes pratiques qui vont permettre d'éviter l'apparition de ces dangers

Programme

- ✓ L'hygiène alimentaire
- ✓ L'hygiène dans l'environnement hospitalier
- ✓ L'élimination des déchets
- ✓ L'entretien des locaux de stockage du linge sale, des déchets et des conteneurs
- ✓ L'hygiène du linge

Durée

1 jour

Type 2b : Approfondir ses connaissances, se perfectionner pour un meilleur exercice de ses fonctions

Propreté et hygiène des locaux : entretien des parties communes



Public concerné

Personnel des services d'entretien

Objectifs

- ✓ Connaître les règles d'hygiène hospitalière
- ✓ Connaître les techniques de nettoyage en milieu hospitalier, se perfectionner
- ✓ Savoir utiliser les produits appropriés
- ✓ Savoir organiser son travail selon l'opération à effectuer

Durée

7 jours

Type 2b : Approfondir ses connaissances, se perfectionner pour un meilleur exercice de ses fonctions

Modalités de participation :

Votre souhait de participation est à exprimer auprès de votre cadre lors de l'entretien de formation.

Permis transport de voyageurs

Public concerné

AEQ Tende

Objectifs

Etre capable de conduire un véhicule de transport en commun de plus de 9 places assises ou transportant plus de 9 personnes

Programme

- ✓ Normes technique des véhicules de transport
- ✓ Réglementation de la circulation
- ✓ Réglementation sociale
- ✓ Maîtriser le véhicule en marche avant à allure lente hors circulation ou en trafic faible
- ✓ Pratique en circulation

Durée

105 heures

Type 2b : Approfondir ses connaissances, se perfectionner pour un meilleur exercice de ses fonctions

Modalités de participation :

Votre souhait de participation est à exprimer auprès de votre cadre lors de l'entretien de formation.

La fonction d'encadrement



Public concerné

Personnel d'encadrement

Durée

5 jours

Objectifs

Apporter aux cadres les outils et méthodes leur permettant :

- ✓ d'organiser le travail de leur équipe
- ✓ de gérer le fonctionnement de leur unité
- ✓ d'élaborer ou participer à des projets
- ✓ d'acquérir ou perfectionner leurs techniques de communication et d'animation d'équipe

Type 2b : Approfondir ses connaissances, se perfectionner pour un meilleur exercice de ses fonctions

La gestion d'équipe

Public concerné

Personnel d'encadrement technique

Durée

5 jours

Objectifs

Acquérir les outils et méthodes pour animer efficacement son équipe :

- ✓ organisation du travail,
- ✓ communication,
- ✓ motivation,
- ✓ gestion des relations interpersonnelles

Type 2b : Approfondir ses connaissances, se perfectionner pour un meilleur exercice de ses fonctions

Modalités de participation :

Votre souhait de participation est à exprimer auprès de votre cadre lors de l'entretien de formation.

Agiltime : formation pratique à la saisie des plannings

Public concerné

Personnel d'encadrement des secteurs de soins et médico-techniques formés à l'élaboration des plannings

Durée

4 heures

Objectifs

- ✓ Compléter la formation à l'élaboration des plannings par un accompagnement facilitant la mise en application sur l'outil Agiltime

Type 2b : Approfondir ses connaissances, se perfectionner pour un meilleur exercice de ses fonctions

Hygiène de l'environnement et des locaux : Formation des cadres de santé

Public concerné

Cadres de santé

Objectifs

- ✓ Réajuster les connaissances concernant les nouveaux produits, méthodes et modes opératoires
- ✓ Prendre connaissance et s'approprier les outils concernant la traçabilité et l'évaluation des pratiques professionnelles à disposition
- ✓ Acquérir ou réajuster les connaissances sur les risques professionnels liés à l'utilisation, la manipulation et le stockage des produits utilisés.

Durée

1 jour

Type 2b : Approfondir ses connaissances, se perfectionner pour un meilleur exercice de ses fonctions

Modalités de participation :

Votre souhait de participation est à exprimer auprès de votre cadre lors de l'entretien de formation.

Le décès à l'hôpital



Public concerné

Personnel d'encadrement

Objectifs

- ✓ Assurer la prise en charge d'un décès à l'hôpital dans le cadre de la réglementation, des obligations et des responsabilités
- ✓ Veiller au respect des droits spécifiques des usagers, de leurs rites culturels et religieux lors d'un décès

Programme

- ✓ Le décès dans l'unité de soins
- ✓ Les formalités du décès
- ✓ Le dépôt du corps en chambre mortuaire
- ✓ Les rites funéraires dans l'établissement
- ✓ Le respect dû aux morts et à l'intégrité des cadavres
- ✓ La gestion du transport du corps de l'usager décédé
- ✓ Les prélèvements post-mortem
- ✓ Les opérations funéraires
- ✓ Les biens des malades décédés
- ✓ Les missions du service mortuaire dans l'établissement hospitalier

Durée

2 jours

Type 2b : Approfondir ses connaissances, se perfectionner pour un meilleur exercice de ses fonctions

Master 2 « éducation et formation »



Public concerné

Sages-femmes

Objectifs

- ✓ Formation destinée à professionnaliser les cadres pédagogiques de l'Ecole de sages-femmes en vue de l'intégration de celle-ci à l'Université.

Programme

- ✓ Analyse et régulation des systèmes et des organisations du champ de la santé et du travail social.
- ✓ Références majeures et diversité référentielle dans le champ de la santé et du travail social.
- ✓ Approches méthodologiques des situations et de la connaissance des systèmes et des organisations du champ de la santé du travail social.

Durée

91 heures

Type 2b : Approfondir ses connaissances, se perfectionner pour un meilleur exercice de ses fonctions

Modalités de participation :

Votre souhait de participation est à exprimer auprès de votre cadre lors de l'entretien de formation.

Master « éducation et formation »



Public concerné

Cadres pédagogiques IFSI

Durée

200 heures

Objectifs

✓ Formation destinée à professionnaliser les cadres pédagogiques de l'Institut de Formation en Soins Infirmiers suite à la réforme des études infirmières.

Type 2b : Approfondir ses connaissances, se perfectionner pour un meilleur exercice de ses fonctions

Initiation à la bureautique



Public concerné

Personnel utilisateur de l'outil informatique

Objectifs

✓ Permettre aux utilisateurs d'acquérir les bases nécessaires pour l'utilisation de l'outil informatique dans l'exercice de leurs fonctions

Programme

- ✓ L'informatique
- ✓ L'ordinateur
- ✓ Les logiciels
- ✓ Les réseaux : Intranet - Extranet - Internet

Durée

39 heures

Type 2b : Approfondir ses connaissances, se perfectionner pour un meilleur exercice de ses fonctions

Modalités de participation :

Votre souhait de participation est à exprimer auprès de votre cadre lors de l'entretien de formation.

Bureautique - Formation à la pratique des logiciels utilisés au CHUN



Public concerné

Personnel utilisateur de l'outil informatique

Objectifs

- ✓ Permettre aux utilisateurs d'acquérir les connaissances nécessaires en bureautique pour l'exercice de leurs fonctions, sur les logiciels suivants : Word, Excel, Access et Power Point

Programme

- ✓ Chaque programme correspondant au contenu d'apprentissage de chaque logiciel

Durée

3 à 6 jours

Type 2b : Approfondir ses connaissances, se perfectionner pour un meilleur exercice de ses fonctions

Professionalisation des nouveaux assistants médico-administratifs



Public concerné

Assistants médico-administratifs nouvellement recrutés

Objectifs

- ✓ Faciliter l'adaptation des nouveaux assistants médico-administratifs aux exigences de leurs fonctions

Programme

- ✓ **Module 1 : expression écrite** : améliorer la qualité de ses écrits professionnels

Module 2 : terminologie médicale : Acquérir les connaissances dans le domaine des sciences médicales :
- le corps humain et ses appareils
- ses pathologies
- les examens et thérapeutiques
- le vocabulaire médical et sa structuration.

- ✓ **Module 3 : codification** : présentation des classifications utilisées pour le codage (CIM10 et CCAM), PMSI MCO, notion de tarification T2A, autres champs PMSI, codage de l'activité externe, présentation des tableaux de bord disponibles (Infocentre et PMSIPilot)

- ✓ **Module 4 : législation sécurité sociale**

Durée

13 jours

Type 2b : Approfondir ses connaissances, se perfectionner pour un meilleur exercice de ses fonctions

Modalités de participation :

Votre souhait de participation est à exprimer auprès de votre cadre lors de l'entretien de formation.



L'accueil physique et téléphonique

Public concerné

Personnel administratif

Objectifs

- ✓ Garantir un accueil de qualité
- ✓ Maîtriser les mécanismes de communication afin de s'adapter aux différentes situations

Durée

4 jours

Type 2b : Approfondir ses connaissances, se perfectionner pour un meilleur exercice de ses fonctions

Gestion du stress en situation d'accueil

Public concerné

Personnel administratif
Personnel d'accueil

Durée

3 jours



Programme

- ✓ Comprendre les mécanismes du stress
- ✓ Reconnaître les différentes manifestations des états de stress
- ✓ Repérer son niveau de stress professionnel (et celui de son entourage)
- ✓ Acquérir des comportements professionnels pour prévenir, gérer et évacuer le stress
- ✓ Mettre en place des stratégies individuelles et collectives de prévention et de gestion du stress
- ✓ Gérer le stress dans la relation à l'autre

Type 2b : Approfondir ses connaissances, se perfectionner pour un meilleur exercice de ses fonctions

Modalités de participation :

Votre souhait de participation est à exprimer auprès de votre cadre lors de l'entretien de formation.



Centre
Hospitalier
Universitaire
de Nice

Service de la formation - CHU de NICE
DRH - 4 avenue Reine Victoria -
BP 1179 - 06003 NICE Cedex 1
Tél : 04.92.03.46.56 à 59
Fax : 04.92.03.46.28
@ : formation@chu-nice.fr